



**Условия распространения
обновлений программ
«1С:Предприятие» и
информационных ресурсов
фирмы «1С»**



Поддержка пользователей программ «1С:Предприятие»

- ❖ **Фирма «1С» осуществляет информационную, технологическую и сервисную поддержку пользователей программ своего производства**
 - ▶ Условия поддержки указаны в регистрационной анкете к продукту и могут различаться в зависимости от разновидности программного продукта.
- ❖ **Одним из основных направлений поддержки пользователей программ системы "1С:Предприятие" является предоставление обновлений технологической платформы, типовых конфигураций и форм отчетности**
 - ▶ в обновлениях реализуются новые технологические, функциональные и сервисные возможности, позволяющие повысить удобство и эффективность работы с программами
 - ▶ при разработке обновлений учитываются пожелания и практика работы пользователей
 - ▶ отражаются последние изменения в нормативно-правовых документах по бухучету и налогообложению.



Обновления и информационные ресурсы распространяются по правилам, установленным правообладателем

- ❖ Обновления к программам производства фирмы «1С» наравне с самими программами являются объектами исключительного права фирмы «1С»
- ❖ Обновления распространяются по правилам, установленным фирмой «1С» как правообладателем в соответствии со ст. 1225 Гражданского кодекса
- ❖ Несанкционированное распространение и использование обновлений и информационных ресурсов рассматривается как нарушение авторского права и преследуется
 - ▶ по ст. 1301 Гражданского Кодекса РФ,
 - ▶ ст. 7.12 Кодекса Российской Федерации об административных правонарушениях,
 - ▶ ст. 146 Уголовного Кодекса РФ



Условия распространения обновлений программ

1С:Предприятие и информационных ресурсов фирмы 1С

- ❖ Обновлениями и информационными ресурсами «1С» имеют право пользоваться **официальные пользователи** программ «1С:Предприятие»
- ❖ Обновления и информационные ресурсы должны получаться пользователем **по легальным каналам распространения**
- ❖ В официальном информационном письме фирма «1С» подробно разъяснила условия распространения обновлений программ «1С:Предприятие» и информационных ресурсов
 - ▶ № 10275 от 9 июня 2009 года
- ❖ **Ознакомиться с письмом можно на сайте www.1c.ru**

Информация для пользователей и партнеров	№10275 09.06.2009
Разъяснения по условиям распространения обновлений программ "1С:Предприятие" и информационных ресурсов фирмы "1С"	

Фирма "1С" осуществляет информационную, технологическую и сервисную поддержку пользователей программ своего производства. Условия поддержки указаны в регистрационной анкете к продукту и могут различаться в зависимости от разновидности программного продукта.

Одним из основных направлений поддержки пользователей программ системы "1С:Предприятие" является предоставление обновлений технологической платформы, типовых конфигураций и форм отчетности. В них реализуются новые технологические, функциональные и сервисные возможности, позволяющие повысить удобство и эффективность работы с программами, учитываются пожелания и практика работы пользователей, отражаются последние изменения в нормативно-правовых документах по бухучету и налогообложению.

В зависимости от категории продукта предоставление обновлений может быть включено в стоимость продукта или осуществляться за дополнительную плату.



Что нужно сделать, чтобы стать официальным пользователем 1С:Предприятия?

◆ Приобрести легальную версию программы «1С:Предприятие»

- ▶ у партнера фирмы «1С»
- ▶ в магазине
- ▶ в фирме «1С»

◆ Полностью заполнить и прислать часть регистрационной анкеты в фирму «1С»

- ▶ Информация в анкете должна соответствовать действительности
- ▶ данные регистрационной анкеты учитываются при обращении на линию консультаций «1С» и при оформлении подписки на ИТС
- ▶ при смене данных, указанных в регистрационной анкете, следует оповестить об этом партнера, с которым вы сотрудничаете и фирму «1С» по электронной почте hline@1c.ru.
- ▶ убедиться в том, что ваша анкета получена и зарегистрирована в фирме «1С» можно по электронной почте hline@1c.ru

Эту регистрационную анкету необходимо заполнить и отправить нам

РЕГИСТРАЦИОННАЯ АНКЕТА

Пользователя программного продукта

1С:Бухгалтерия 8 ПРОФ

регистрационный номер

9803586

2 000088 038869

1. Наименование организации **ООО Интек**

2. Тип основной деятельности **розничная торговля**

3. Почтовый индекс и адрес **023900**
Березовская ул.
30 п.г.н. пр.з.г.г.
12

4. Инициалы организации **Соломбский**
Владимирович

5. Инициалы на рабочем месте **Соломбский**
Владимирович

6. Телефон **7422442094**

7. Факс

8. E-mail **solomb@sky.ru**

9. Где приобретена программа **ООО Интек**

10. Дата приобретения **21.04.2009г.**

Для регистрации Вы должны направить эту анкету в фирму "1С"
Конверт с адресом для отправки анкеты входит в комплект поставки



Какие каналы получения обновлений являются легальными?

◆ В настоящее время легальными являются следующие каналы получения обновлений

- ▶ диски Информационно-технологического сопровождения, выпускаемые фирмой «1С»
- ▶ сайты фирмы «1С» (www.1c.ru, v8.1c.ru, online.1c.ru, its.1c.ru)
- ▶ офисы партнеров фирмы «1С», которые имеют специальные лицензионные/сублицензионные договоры
 - ✓ Список этих партнеров опубликован на www.1c.ru
- ▶ офис фирмы «1С»

◆ Обновления, полученные из других источников являются **нелегальными**

- ▶ переписал у знакомого
- ▶ скачал с сайта, не являющегося официальным сайтом фирмы «1С»
- ▶ купил в ларьке
- ▶ и пр.

Продают и оказывают сервис **наши партнеры!**

- ◆ Купить 1С:Предприятие
- ◆ Внедрить 1С:Предприятие по стандарту ISO 9000, ТСКФ
- ◆ Обучение в Центрах Сертифицированного Обучения
- ◆ Купить игры и обучающие программы
- ◆ Купить другой софт



Где и как уточнить условия сопровождения программного продукта

- ◆ Условия сопровождения зависят от того, какой именно программный продукт используется
- ◆ В зависимости от категории продукта предоставление обновлений может быть включено в стоимость продукта или осуществляться за дополнительную плату.
 - ▶ Условия сопровождения конкретной программы указаны в регистрационной анкете к программному продукту
 - ▶ Подробно об условиях поддержки программных продуктов фирмы «1С» – на сайте www.1c.ru

пункт меню «Поддержка»



Условия сопровождения

Информационная, технологическая и сервисная поддержка осуществляется только по подписке (договору) на информационно-технологическое сопровождение (ИТС), оформленной на основную поставку «1С:Предприятие 8».

Право использования информационных ресурсов ИТС, предоставляемых на дисках или на сайте www.1c.ru, предоставляется только официальным пользователям.

Информационные ресурсы ИТС содержат обновления программ и конфигураций, практические и методические рекомендации по работе с продуктом.



Основные условия сопровождения программных продуктов «1С:Предприятие»

- ◆ **Сопровождение включено в стоимость следующих продуктов «1С:Предприятие»:**
 - ▶ базовые версии «1С:Предприятие 8» - однопользовательские, предназначенные для автоматизации небольших предприятий, индивидуальных предпринимателей или учета личных финансов;
 - ▶ программы «1С:Предприятие 7.7», выпущенные до 01.07.2008, кроме Комплексных поставок и «Наборов для небольших фирм»
- ◆ **Официальные пользователи этих программных продуктов получают бесплатную поддержку, включающую:**
 - ▶ услуги линии консультации фирмы «1С» по телефону и электронной почте;
 - ▶ получение обновлений программ и форм отчетности в офисах официальных партнеров фирмы «1С», на сайте поддержки пользователей users.v8.1c.ru (для 1С:Предприятия 8) или в офисе фирмы «1С» (для «1С:Предприятия 7.7»)
- ◆ **Для получения комплексного обслуживания, пользователи этой категории программ «1С:Предприятие» могут оформить договор на Информационно-технологическое сопровождение (ИТС)**
- ◆ **Приобрести обновления программ «1С:Предприятие 7.7» можно на сайте online.1c.ru**



Основные условия сопровождения программных продуктов «1С:Предприятие»

- ◆ Для поставляемых в настоящее время версий "ПРОФ" программных продуктов системы "1С:Предприятие 7.7" и "1С:Предприятие 8" - масштабируемых, поддерживающих многопользовательский режим работы, и обеспечивающих возможность изменения (конфигурирования) прикладных решений, **поддержка осуществляется по договору на Информационно-технологическое сопровождение (1С:ИТС):**
 - ▶ Также по договору 1С:ИТС обслуживаются Комплексные поставки 1С:Предприятие 7.7 и «Наборы для небольших фирм», выпущенные до 01.07.2008
 - ◆ **Поддержка в течение первых 6-ти месяцев после приобретения включена в стоимость продукта, осуществляется по договору на 1С:ИТС**
 - ◆ **Дальнейшая поддержка предоставляется по платному договору на 1С:ИТС.**
 - ◆ **По договору на 1С:ИТС пользователь получает:**
 - ▶ Профессиональную информационную систему ИТС на сайте its.1c.ru и ежемесячном DVD;
 - ▶ Сервисные и консультационные услуги фирмы «1С»;
 - ▶ Сервисные и консультационные услуги партнеров фирмы «1С»
- Полный перечень услуг, предоставляемый пользователям по договору 1С:ИТС представлен на странице www.1c.ru/its



Подписка на информационно-технологическое сопровождение (ИТС)

❖ Порядок оформления подписки на ИТС

- ▶ Обратиться к официальному партнеру «1С»
 - ✓ Список официальных партнеров «1С» – www.1c.ru
- ▶ Выбрать требуемый вид 1С:ИТС
 - ✓ Например, ИТС ПРОФ или ИТС СТРОИТЕЛЬСТВО
- ▶ Записать регистрационные номера ваших программных продуктов, на которые вы оформляете договор (требуйте от партнера, чтобы рег. номера были указаны в договоре сопровождения)

❖ Партнер «1С» обязан зарегистрировать договор 1С:ИТС пользователя в фирме «1С»

❖ Для проверки, зарегистрирована ли подписка на ИТС в фирме «1С», можно воспользоваться сервисом на сайте www.1c.ru/its

- ▶ «Проверка наличия подписки на ИТС»
- ▶ Проверка осуществляется по регистрационному номеру программного продукта

Продают и оказывают сервис **наши партнеры:**

- ❖ Купить 1С:Предприятие
- ❖ Внедрить 1С:Предприятие по стандарту ISO 9000. ТСКФ
- ❖ Обучение в Центрах Сертифицированного Обучения
- ❖ Купить игры и обучающие программы
- ❖ Купить другой софт

Проверка наличия подписки на ИТС

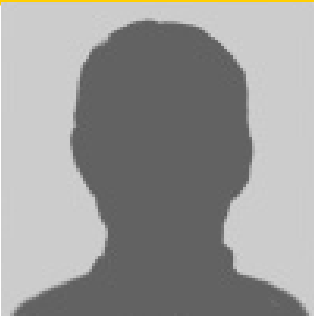
Введите регистрационный номер Вашего программного продукта:



По данному регистрационному номеру подписка на ИТС **НЕ зарегистрирована**. По вопросам, связанным с оформлением подписки на ИТС, обращайтесь its@1c.ru



История о том, как один московский бухгалтер был на 100% уверен, что он подписан на ИТС...



Светлана Муратова*,
35 лет
Главный бухгалтер
ООО «Сезон», Москва

**фамилия и название компании изменены*

«У меня программы 1С с 2000 года, с 2005-го – «1С:Бухгалтерия 8». Всегда подписывалась на ИТС. И сейчас у меня годовая подписка до декабря 2010 года – я заплатила за нее 22 000 руб. У меня и счет есть, и платежка. Но вот очень давно мне не доставляют журнал «БУХ.1С». Что случилось?»

- ▶ после проверки по регистрационному номеру «1С:Бухгалтерии 8» выяснилось, что подписка не оформлялась с октября 2007 года
- ▶ добросовестный пользователь стал жертвой мошенничества с ИТС

Проблемы обманутого бухгалтера

- ▶ присутствует нарушение авторского права фирмы «1С», что преследуется по закону
- ▶ не обслуживается официальными партнерами 1С
- ▶ не может скачивать обновление с сайта 1С и обращаться на линию консультаций
- ▶ не может пользоваться информационным и методическим материалам пользовательского сайта, работать с Интернет-версией ИТС its.1c.ru
- ▶ не получает журнал БУХ.1С, сувениры и подарки от фирмы «1С» (этой осенью и зимой фирма 1С дарила подписчикам ИТС книгу "Годовой отчет 2010" С. Харитоновна)
- ▶ не может бесплатно получать ответы на вопросы по бухгалтерскому учету и налогообложению от аудиторов 1С
- ▶ список можно продолжить...



Резюме: условия распространения обновлений программ 1С:Предприятие и информационных ресурсов «1С»

- ◆ **Получать обновления, методическую, информационную и консультационную поддержку могут только официальные пользователи**
 - ▶ Проверьте, отправлена ли вами в фирму «1С» регистрационная анкета
 - ▶ Если данные изменялись – сообщите об этом в «1С»
- ◆ **Условия сопровождения вашей программы указаны на вашей части регистрационной анкеты, а также на сайте www.1c.ru**
- ◆ **Если сопровождение заложено в стоимость Вашего программного продукта:**
 - ▶ Убедитесь, что канал, по которому вы получаете обновления, является легальным (официальный партнер «1С», официальные сайты «1С»)
- ◆ **Если Ваш продукт сопровождается только по линии 1С:ИТС:**
 - ▶ Перед оформлением подписки проверьте, является ли выбранная вами компания официальным партнером фирмы «1С»
 - ▶ Убедитесь, что подписка зарегистрирована в «1С» на сайте www.1c.ru/its – по регистрационному номеру вашей программы
 - ▶ Если вы не уверены, что ваш договор оформлен легально – обращайтесь в службу технической поддержки фирмы «1С» по телефону (495) 688-10-01 или по электронной почте hline@1c.ru
 - ▶ Не забудьте продлить договор на 1С:ИТС в преддверии нового отчетного сезона